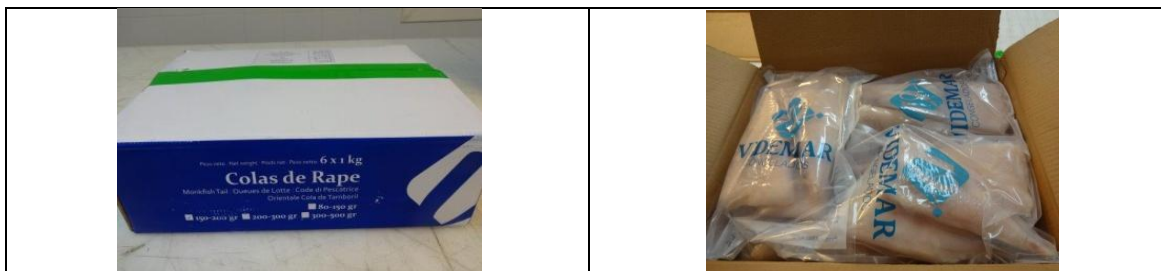




## COLA DE RAPE



<b>Denominación Comercial</b>	Cola de rape sin piel
<b>Especie y Nombre Científico</b>	<i>Lophius spp.</i>
<b>Origen</b>	China
<b>Zona de captura</b>	Océano pacífico FAO 61
<b>Arte de pesca</b>	Redes de arrastre
<b>Condiciones de transporte y almacenamiento</b>	Conservar a temperatura $\leq -18^{\circ}\text{C}$
<b>Caducidad/Consumo preferente</b>	24 Meses

DESCRIPCIÓN DEL PRODUCTO	
<b>Tamaño</b>	80/150 150/200 200/300 300/500 (g)
<b>Presentación</b>	IQF
<b>Peso Neto</b>	4,2 Kg
<b>Embalaje</b>	6 Bolsas(800g) + caja cartón
<b>Ingredientes</b>	Cola de rape, estabilizadores(E-451, E-452)
<b>Características organolépticas</b>	Color: Característico de la especie
	Olor: Característico de la especie
	Sabor: Característico de la especie
	Textura: Firme y consistente
VALORES NUTRICIONALES	
<b>Valor energético</b>	90 Kcal
<b>Grasas</b>	2g
<b>Hidratos de carbono</b>	0g
<b>Proteínas</b>	18g

CARACTERÍSTICAS MICROBIOLÓGICAS (Valores límites)	
<b>Aerobios mesófilos</b>	$<1 \times 10^6$ UFC/g
<b>Enterobacterias</b>	$<1 \times 10^3$ UFC/g
<b>Salmonella spp.</b>	Neg.
OBSERVACIONES	
El producto no contiene organismos modificados genéticamente ni ingredientes provenientes de OGM	
<b>Declaración de alérgenos</b>	El pescado es producto alérgeno